



Plan d'action régional intégré du système alimentaire montréalais 2026-2030

Une planification régionale en alimentation



Une grande consultation régionale a été menée sur plusieurs mois afin d'établir une vision commune du futur du système alimentaire montréalais. L'exercice a permis de définir collectivement des actions prioritaires à inscrire au plan d'action régional en alimentation porté par le Conseil SAM et ses partenaires.



Ateliers “Vision 2040 du système alimentaire montréalais”

Tout au long de l'automne 2025, l'équipe de coordination du Conseil SAM a organisé 12 ateliers ayant été tenus dans divers lieux de la métropole. L'exercice visait à colliger les idées de partenaires et de personnes citoyennes sur leur vision du futur du système alimentaire montréalais. En tout, 195 personnes ont été mobilisées, dont 69 citoyennes et citoyens, pour imaginer les éléments clés qui devraient définir l'avenir du système alimentaire montréalais à réaliser d'ici 2040.

Ateliers de priorisation des actions en alimentation à réaliser à Montréal

La vision collective 2040 du système alimentaire montréalais a mis la table pour définir collectivement les actions en alimentation à appuyer ou développer à Montréal. Afin d'y arriver, 16 ateliers ont été organisés, permettant 201 participations de partenaires et personnes citoyennes. Ces ateliers ont été structurés selon les multiples thématiques liées au système alimentaire : insécurité alimentaire, circuits courts et de proximité, agriculture urbaine sociale, alimentation scolaire, gouvernance, et plus encore.

Ces grands travaux de mobilisation auront permis d'ancrer dans un travail collectif à l'échelle régionale la Vision 2040 du système alimentaire montréalais ainsi que le plan d'action régional en alimentation 2026-2030.

Une vision commune pour l'alimentation

Été 2025

Recensement de connaissances avec les groupes de travail

Automne 2025

Ateliers vision avec la société civile et des groupes citoyens

Hiver 2026

Ateliers Solutions
Déterminer les actions à mettre en œuvre pour les 3 prochaines années

11 mai 2026

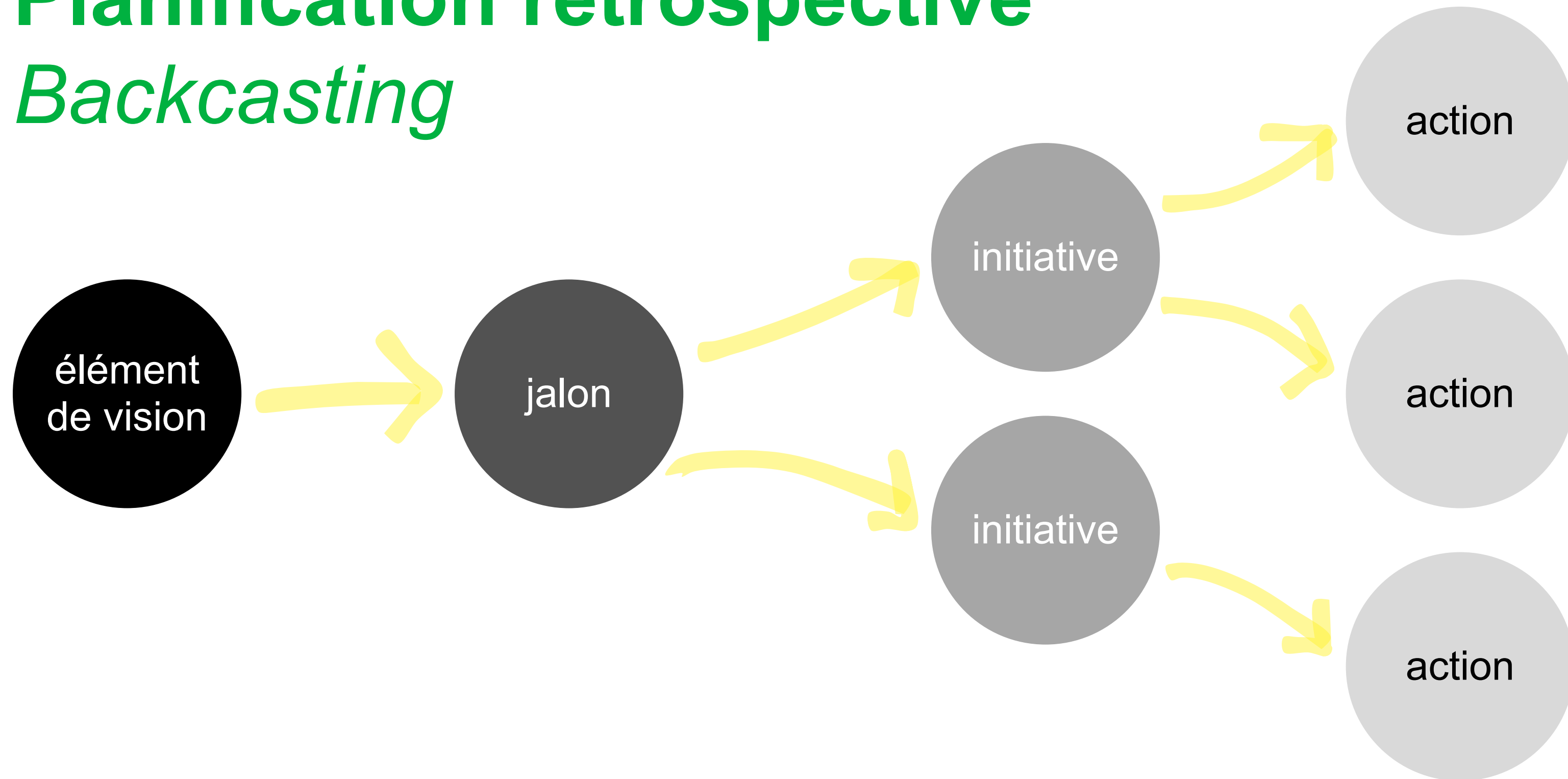
Forum SAM

Lancement du Plan d'action 2026-2030 et vision SAM 2040



Planification rétrospective

Backcasting



2040

2026

Éléments de la vision commune SAM 2040

Circuits courts et de proximité

La production agricole à Montréal et les régions avoisinantes sert en priorité à nourrir les populations locales.

Les produits sont distribués et consommés au rythme des saisons.

La population montréalaise connaît les aliments locaux, où les procurer et comment les préparer et conserver.

Les espaces de production, de transformation et de distribution sont suffisants et accessibles pour les entreprises et OBNL.

Menu de santé planétaire

Un système d'étiquetage (comme Nutriscore) rend accessibles les informations sur l'impact des aliments sur la santé humaine et de la planète.

La population montréalaise consomme davantage de produits biologiques.

La population montréalaise consomme davantage de protéines végétales.

Les politiques gouvernementales favorisent le développement des filières de légumineuses et de grains entiers.

La population montréalaise favorise les produits importés de commerce équitable.

Insécurité alimentaire

La tarification sociale est une pratique répandue qui favorise l'accessibilité économique de l'alimentation.

Les prix des produits de base sont abordables.

Les organismes communautaires offrent des services et une alimentation de qualité aux populations en situation de précarité financière.

Le pouvoir d'achat de la population montréalaise augmente.

Empreinte écologique

En privilégiant la réduction à la source, le système alimentaire génère un minimum de matières résiduelles, contenants et emballages.

Montréal se dote d'une stratégie de lutte au gaspillage alimentaire incluant l'ensemble des composantes du système alimentaire et promeut une approche complète 3RV.

Collaboration intersectorielle et gouvernance

La Ville de Montréal a une politique alimentaire.

Des comités citoyens participent au développement des projets collectifs des quartiers.

Les parties prenantes du système alimentaire montréalais, notamment des citoyennes et citoyens, collaborent pour la promotion des politiques publiques.

Les divers réseaux de sécurité alimentaire travaillent en synergie entre eux et avec des réseaux connexes (lutte contre la pauvreté, droit au logement, etc.).

Saine alimentation

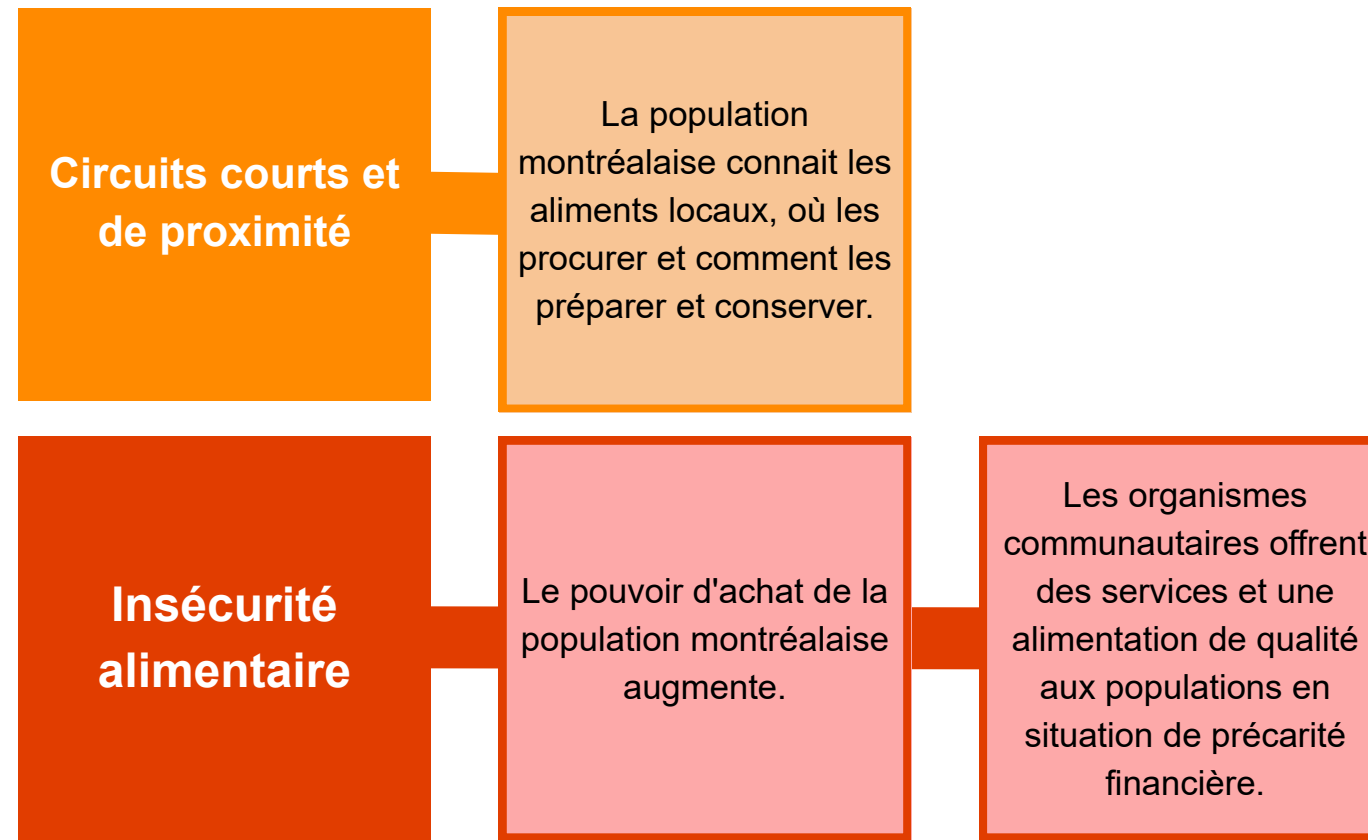
La population montréalaise consacre davantage de temps pour préparer les repas faits maison et pour partager les repas dans un contexte convenable.

L'environnement alimentaire dans les quartiers et les milieux de vie favorise une saine alimentation.

Initiative structurante

Coupons nourriciers

Vision 2040



Actions 2026-2030

Porteurs d'action

Coordination du programme Carte Proximité	Carrefour alimentaire Centre-Sud
Stratégie de déploiement montréalais	Comité aviseur (Conseil SAM)
Volet prescription sociale	
Volet mixité sociale	
Bons solidaires	Action-Gardien Pointe-Saint-Charles
Plaidoyer pour un programme provincial de coupons nourriciers	Collectif Vital

PARI SAM
26-30

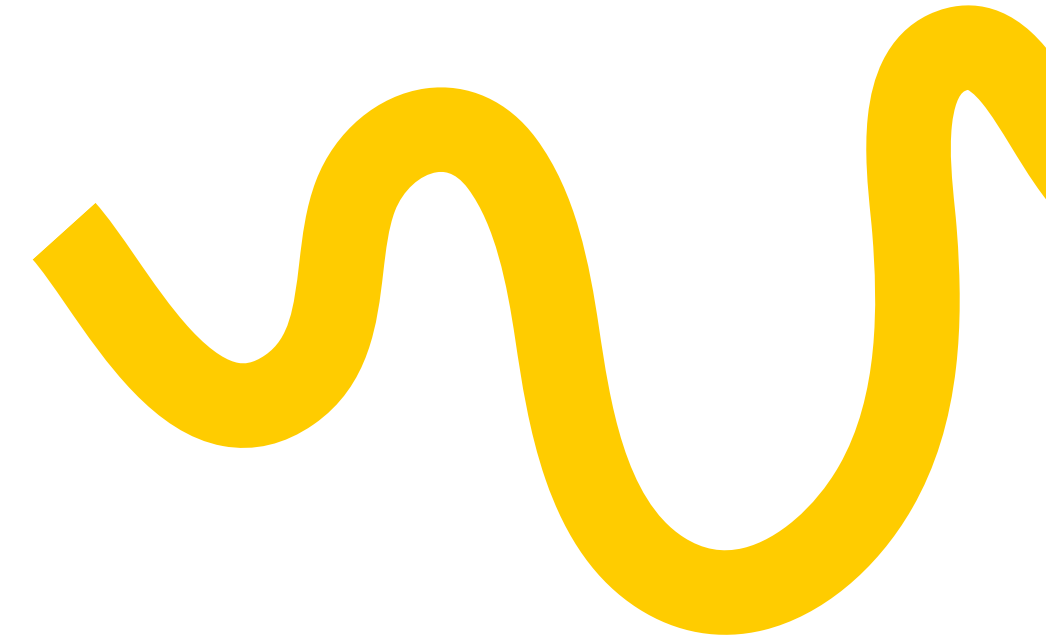
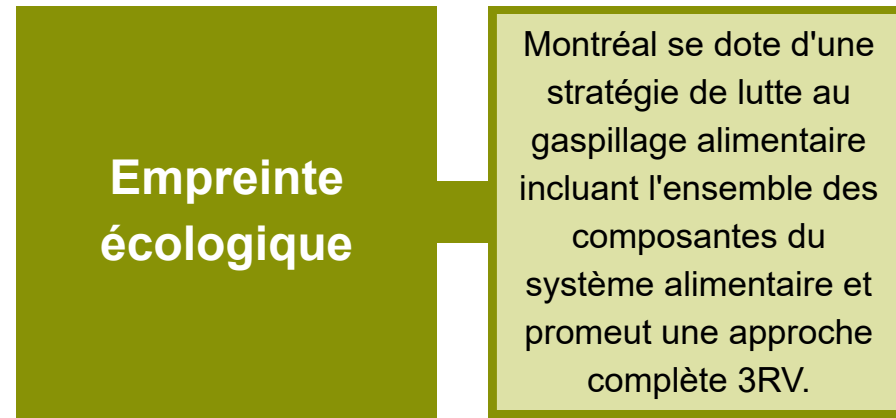


Initiative structurante

Règlement anti-gaspillage pour les grandes surfaces



Vision 2040



Actions 2026-2030	Porteurs d'action
Élaboration et adoption du règlement	Ville de Montréal (Services de l'environnement et SDIS)
Stratégie d'adaptation des infrastructures communautaires	Ville de Montréal/PME Montréal
Accompagnement et formation pour les épiceries de grande surface	CSAM (GUTA) et autres
Mise en place des espaces de collecte citoyens dans les épiceries	

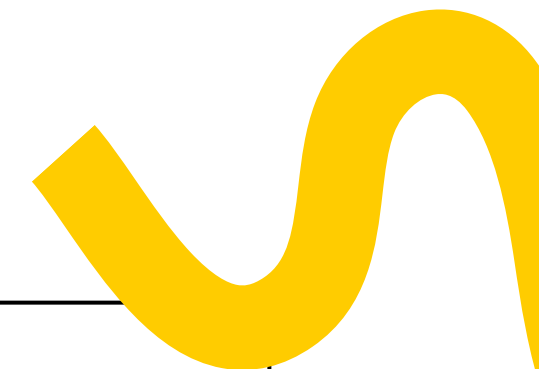
Initiative structurante

Épiceries solidaires

Vision 2040



PARI SAM
26-30



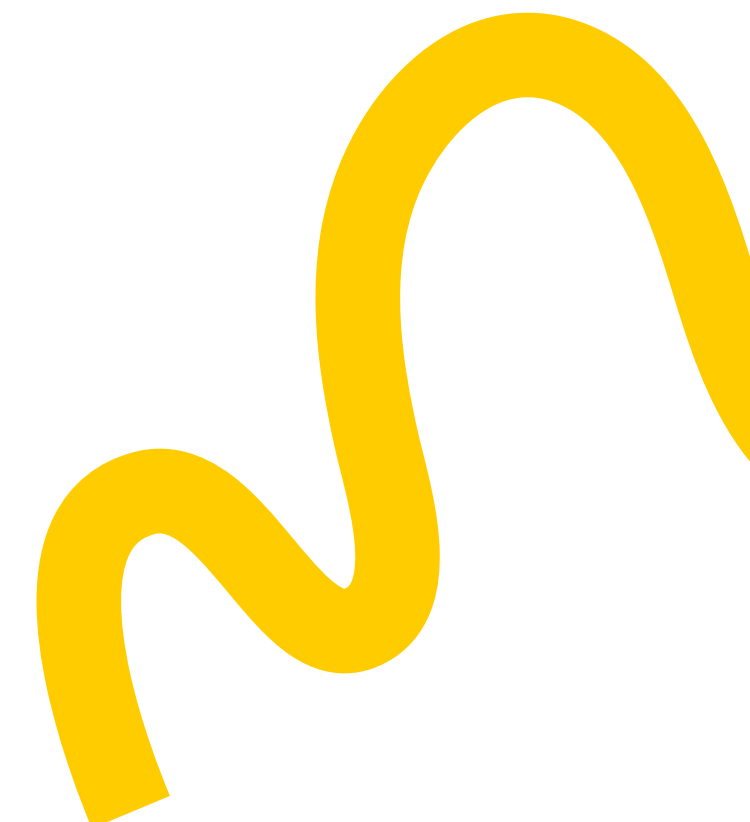
Actions 2026-2030	Porteurs d'action
Mise en réseau/Communauté de pratique	CSAM, CERSÉ, 3 paniers, Ti frais
Plaidoyer pour un soutien aux épiceries hors marché (municipal, provincial, fédéral)	Association de santé publique du Québec
Trousse de démarrage et d'accompagnement	CSAM
Chartes d'inclusion	CSAM (Savoir prendre soin+)
Mutualisation de l'approvisionnement	Mutuelle d'achat des marchés solidaires
Analyse des données de la consommation Nielson IQ/NOVA	Association de santé publique du Québec et DRSP
Approvisionnement culturellement adapté	
Cartographie des flux de circuits courts	CSAM

Initiative structurante

Mouvement pour la souveraineté alimentaire des Afro-qubécois.es (MSAAQ)

PARI SAM
26-30

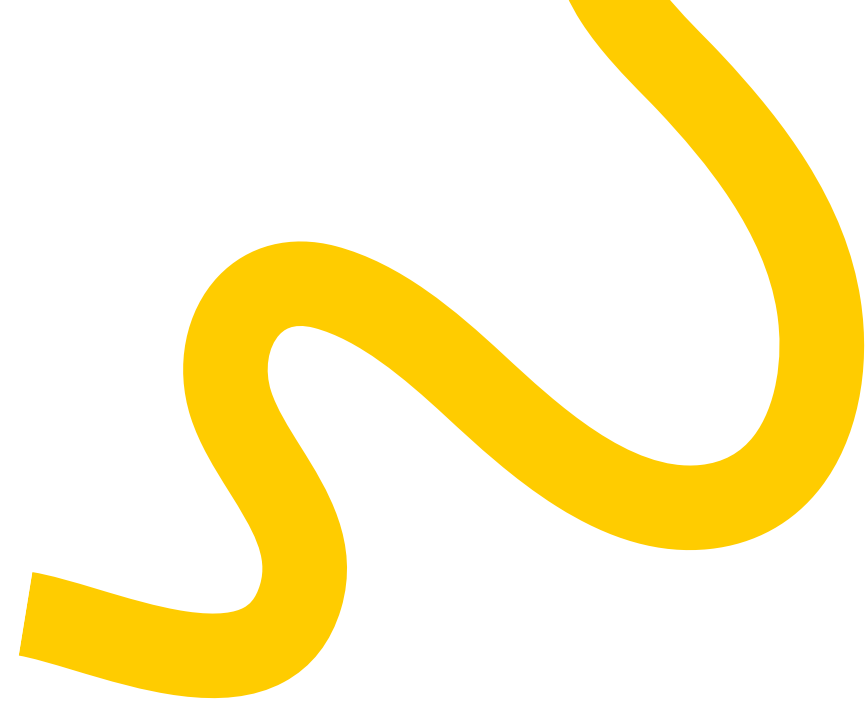
Vision 2040



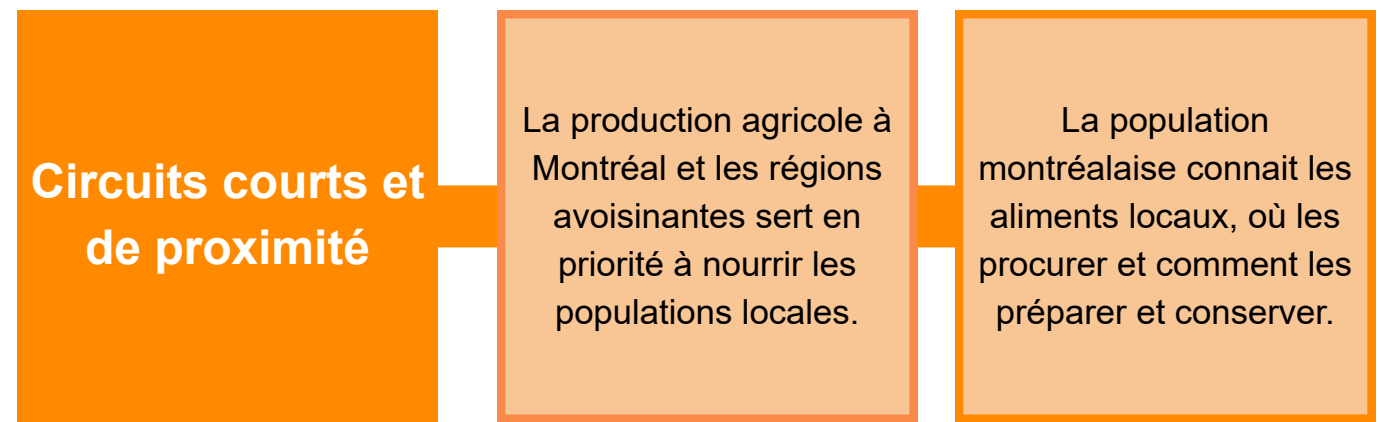
Actions 2026-2030	Porteurs d'action
Développement des filières d'aliments culturellement appropriés	MSAAQ
Études de marché pour produits transformés	MSAAQ
Ateliers de partage de connaissances (production, préparation, aspects santé/thérapeutiques)	MSAAQ, CSAM (Savoir Prendre Soins+)

Initiative structurante

Alliance alimentaire asiatique (AAA)



Vision 2040



Circuits courts et de proximité

La production agricole à Montréal et les régions avoisinantes sert en priorité à nourrir les populations locales.

La population montréalaise connaît les aliments locaux, où les procurer et comment les préparer et conserver.

Actions 2026-2030	Porteurs d'action
Paniers de légumes asiatiques	
Soutien à la consolidation de la gouvernance	CSAM
Ateliers de partage de connaissances (production, préparation, aspects santé/thérapeutiques)	AAA, CSAM (Savoir Prendre Soins+)

Initiative structurante

Programme d'alimentation scolaire

PARI SAM
26-30

Vision 2040

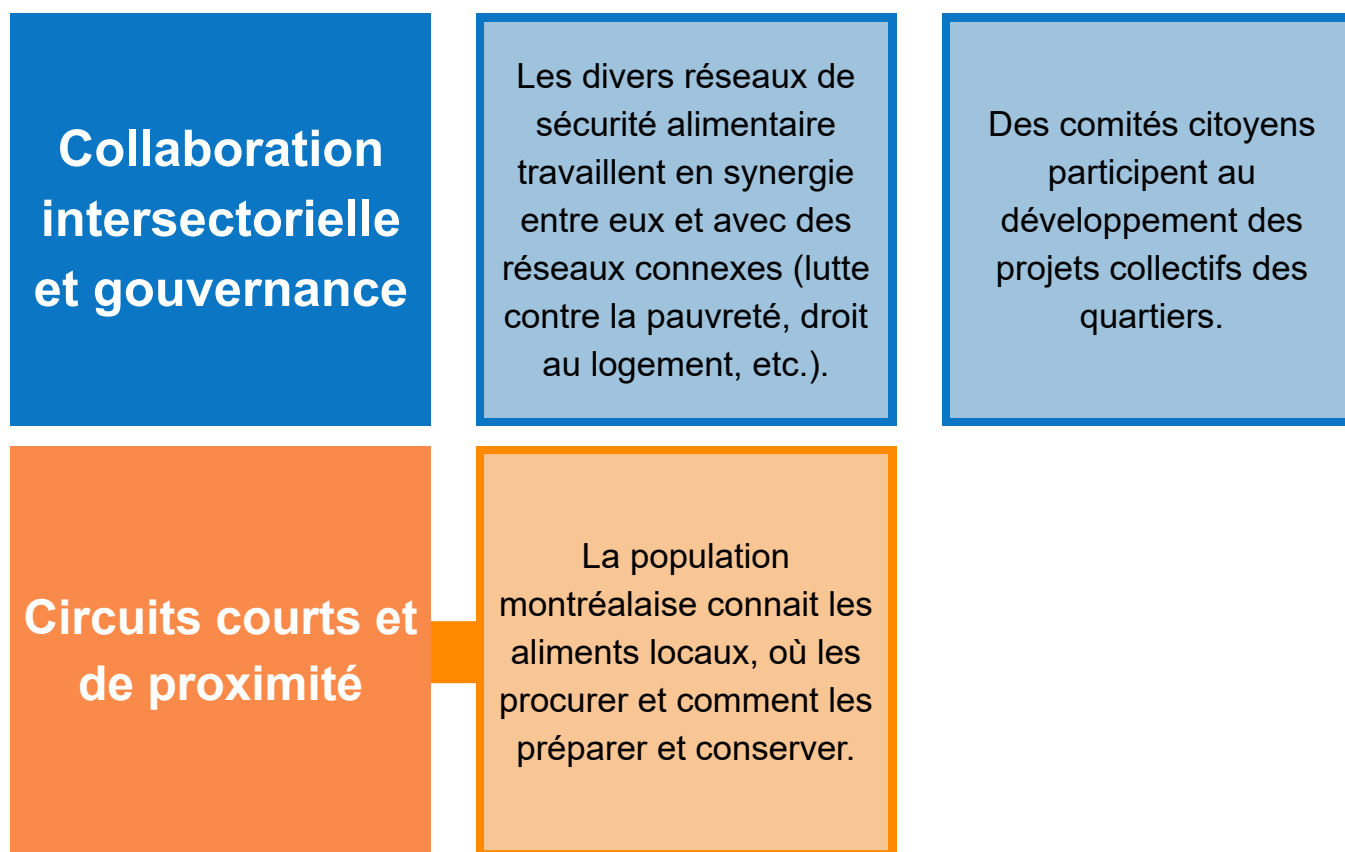


Actions 2026-2030	Porteurs d'action
Plaidoyer pour un programme d'alimentation scolaire universel au Québec (provincial)	Collectif québécois pour une saine alimentation scolaire (CSAM membre)
Déploiement du volet "Nourrir" du PASUQ dans les écoles montréalaises	
Déploiement du volet "Éduquer" du PASUQ dans les écoles montréalaises	
Offre des menus culturellement adaptés	
Veille sur les services alimentaires dans les écoles montréalaises	Comité régionale sur l'alimentation scolaire (CSAM)
Menu de santé planétaire dans les écoles	Équiterre, Club des petits déjeuners, Cantine pour tous
Consolidation des jardins pédagogiques en milieu scolaire	
Sensibilisation des instances et parties prenantes du milieu scolaire pour le PASUQ	Comité régionale sur l'alimentation scolaire (CSAM)

Initiative structurante

Comités citoyens

Vision 2040



Actions 2026-2030	Porteurs d'action
Mise en réseau des comités citoyens	Groupe de travail sur la citoyenneté alimentaire (CSAM), Transition en commun
Guide de partenariat entre les comités citoyens et les OBNL	Groupe de travail sur la citoyenneté alimentaire (CSAM), Transition en commun
Programme d'éducation populaire en alimentation	CSAM (Savoir prendre soin+)
Événements alimentaires citoyens dans les quartiers	
Intégration d'un volet citoyen dans la gouvernance CSAM	Groupe de travail sur la citoyenneté alimentaire (CSAM et Transition en commun)
Transformer Montréal 2030, volet citoyenneté alimentaire	Transition en commun (CSAM membre)

Initiative structurante

Politiques alimentaires municipales

PARI SAM
26-30

Vision 2040

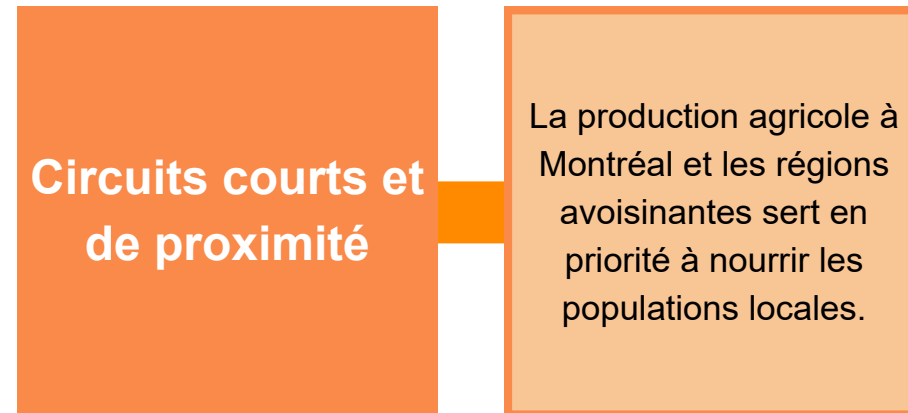


Actions 2026-2030	Porteurs d'action
Maintien du répertoire des politiques et programmes touchant l'alimentation; ajout des arrondissements	CSAM et Ville de Montréal (Comité interne en alimentation)
Cadre et processus d'élaboration d'une vision alimentaire pour Montréal et mise à jour des politiques existants	Ville de Montréal et CSAM
Laboratoire sur la réglementation urbaine	
Maintien du répertoire des politiques et programmes touchant l'alimentation; ajout des arrondissements	CSAM et Ville de Montréal (Comité interne en alimentation)
Cadre et processus d'élaboration d'une vision alimentaire pour Montréal et mise à jour des politiques existants	Ville de Montréal et CSAM
Laboratoire sur la réglementation urbaine	

Initiative structurante

Capacité nourricière de l'Ouest de l'île

Vision 2040

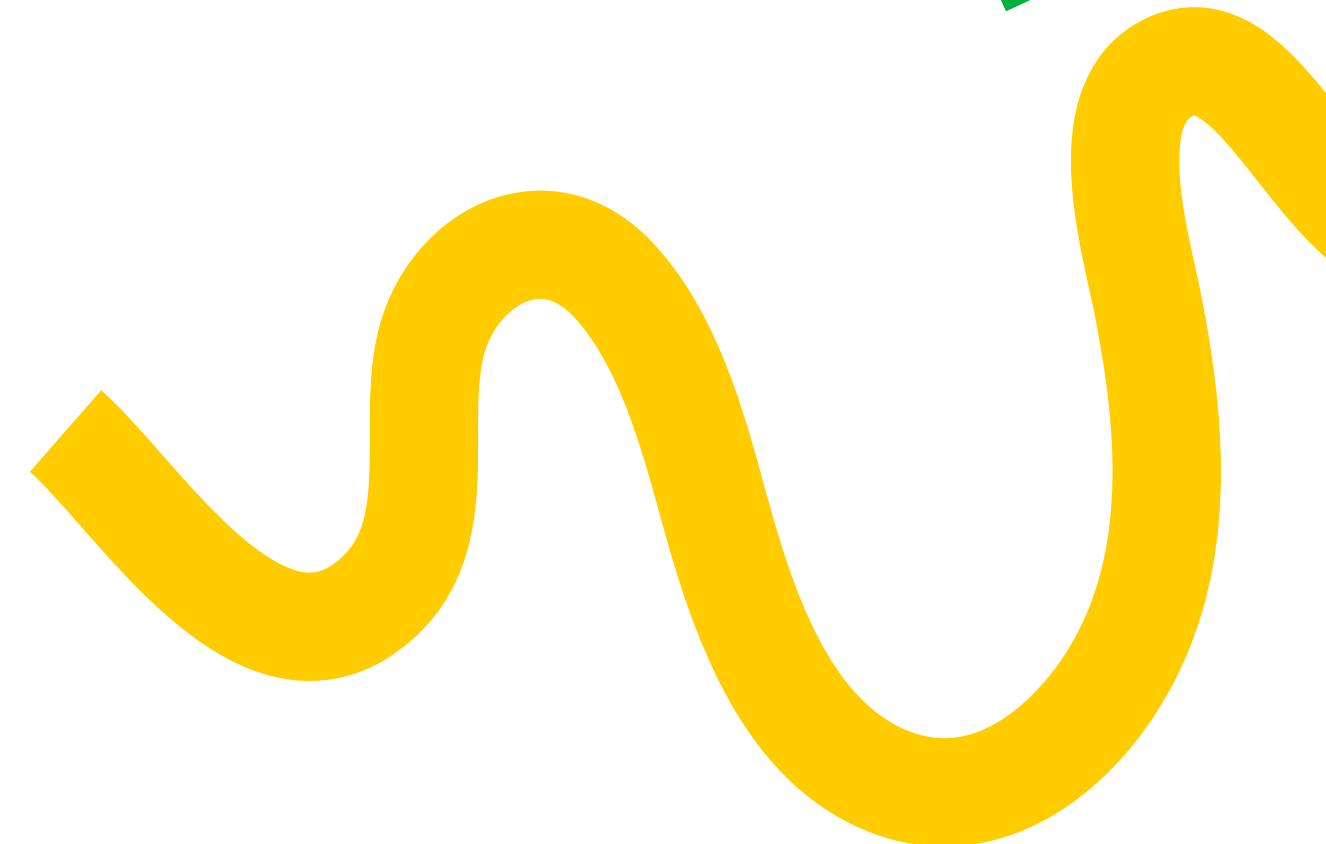


Actions 2026-2030	Porteurs d'action
Grand parc de l'Ouest - volet nourricier : mise en culture	Ville de Montréal (Services des grands parcs)
Plaidoyer pour le développement de la capacité alimentaire de l'Ouest de l'île	CSAM
Pôle de l'ouest (production) - reprise de l'Aube pôle nourricier	
Pôle de l'ouest (communautaire)	

Pôle alimentaire de l'est pour les circuits solidaires

PARI SAM
26-30

Vision 2040



Actions 2026-2030	Porteurs d'action
Bureau de projet immobilier	PME-Montréal centre-est, Association de santé publique du Québec, CSAM

Initiative structurante

Innovation en financement de la sécurité alimentaire



Vision 2040

Insécurité alimentaire

Les organismes communautaires offrent des services et une alimentation de qualité aux populations en situation de précarité financière.

Actions 2026-2030	Porteurs d'action
Comité d'innovation en financement de la sécurité alimentaire	Centraide et CSAM
Portrait du financement en sécurité alimentaire (entre 2028)	Centraide et CSAM
Projet-pilote d'innovation : explorer la faisabilité fonds consolidé	Centraide, Ville de Montréal (SDIS), DRSP (et autres partenaires financiers)
Projet-pilote d'innovation : reddition de compte unique en sécurité alimentaire	Centraide, Ville de Montréal (SDIS), DRSP (et autres partenaires financiers)

Initiative structurante

Espace cuisine pour la sécurité alimentaire

Vision 2040

**Collaboration
intersectorielle
et gouvernance**

Les divers réseaux de sécurité alimentaire travaillent en synergie entre eux et avec des réseaux connexes (lutte contre la pauvreté, droit au logement, etc.).

Des comités citoyens participent au développement des projets collectifs des quartiers.

**Circuits courts et
de proximité**

La population montréalaise connaît les aliments locaux, où les procurer et comment les préparer et conserver.



**PARI SAM
26-30**

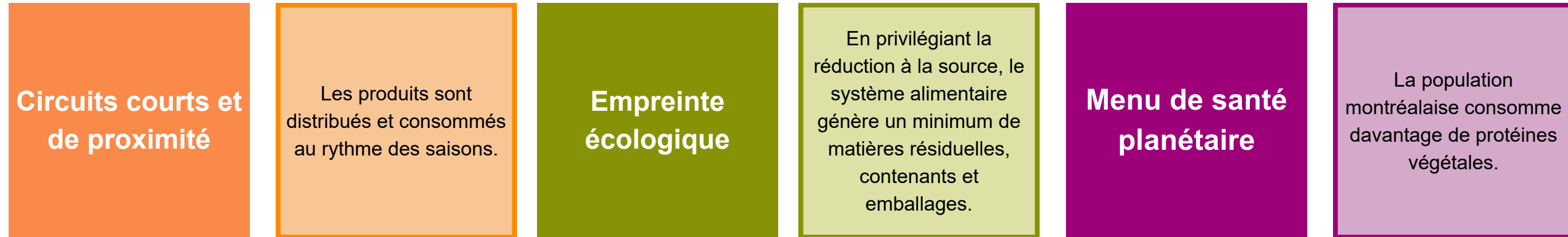
Actions 2026-2030	Porteurs d'action
Webinaires pour la concertation et partage de connaissance des parties prenantes du milieu	CSAM
Portraits des systèmes alimentaires locaux	CSAM
Veille sur l'insécurité alimentaire	DRSP et CREMIS
Cartographies des marais et déserts alimentaire croisés avec les populations vulnérables	DRSP
Portail web Espace cuisine	CSAM

Initiative structurante

Guichet unique pour la transition alimentaire

PARI SAM
26-30

Vision 2040



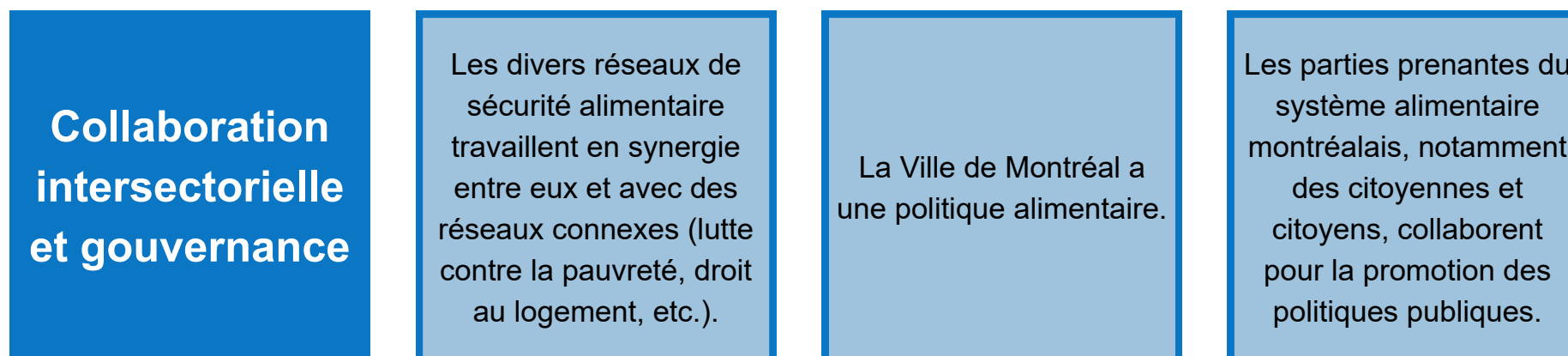
Actions 2026-2030	Porteurs d'action
Cohortes d'accompagnement	CSAM
Développement des formations	CSAM
Mise en réseau des commerces pour le climat	CSAM
Étude sur l'écofiscalité pour les commerces alimentaires	CSAM

Initiative structurante

Mobilisation pour les élections

PARI SAM
26-30

Vision 2040



Actions 2026-2030	Porteurs d'action
Je mange donc je vote (provincial)	Forum SAT et CSAM
Je mange donc je vote (municipal)	CSAM
Je mange donc je vote (fédéral)	Réseau pour une alimentation durable de CSAM

Initiative structurante

Actions collectives en agriculture urbaine

PARI SAM
26-30

Vision 2040

Circuits courts et de proximité

La production agricole à Montréal et les régions avoisinantes sert en priorité à nourrir les populations locales.

Les espaces de production, de transformation et de distribution sont suffisants et accessibles pour les entreprises et OBNL.

Saine alimentation

L'environnement alimentaire dans les quartiers et les milieux de vie favorise une saine alimentation.

Actions 2026-2030	Porteurs d'action
MontréalCulteurs	Laboratoire sur l'agriculture urbaine
Événements de réseautage	Laboratoire sur l'agriculture urbaine/CSAM
Fête des semences	Collège Ahuntsic
Plaidoyer pour la reconnaissance et la valorisation de l'AU sous toutes ses formes comme initiative structurante pour une ville nourricière auprès de la Ville, l'agglomération et les arrondissements	CSAM
Fermes urbaines pour la production solidaire	
Projets collectifs (ie. Jardins pédagogiques)	

Initiative structurante

Marchés publics

Vision 2040

**Saine
alimentation**

L'environnement
alimentaire dans les
quartiers et les milieux
de vie favorise une saine
alimentation.



PARI SAM
26-30

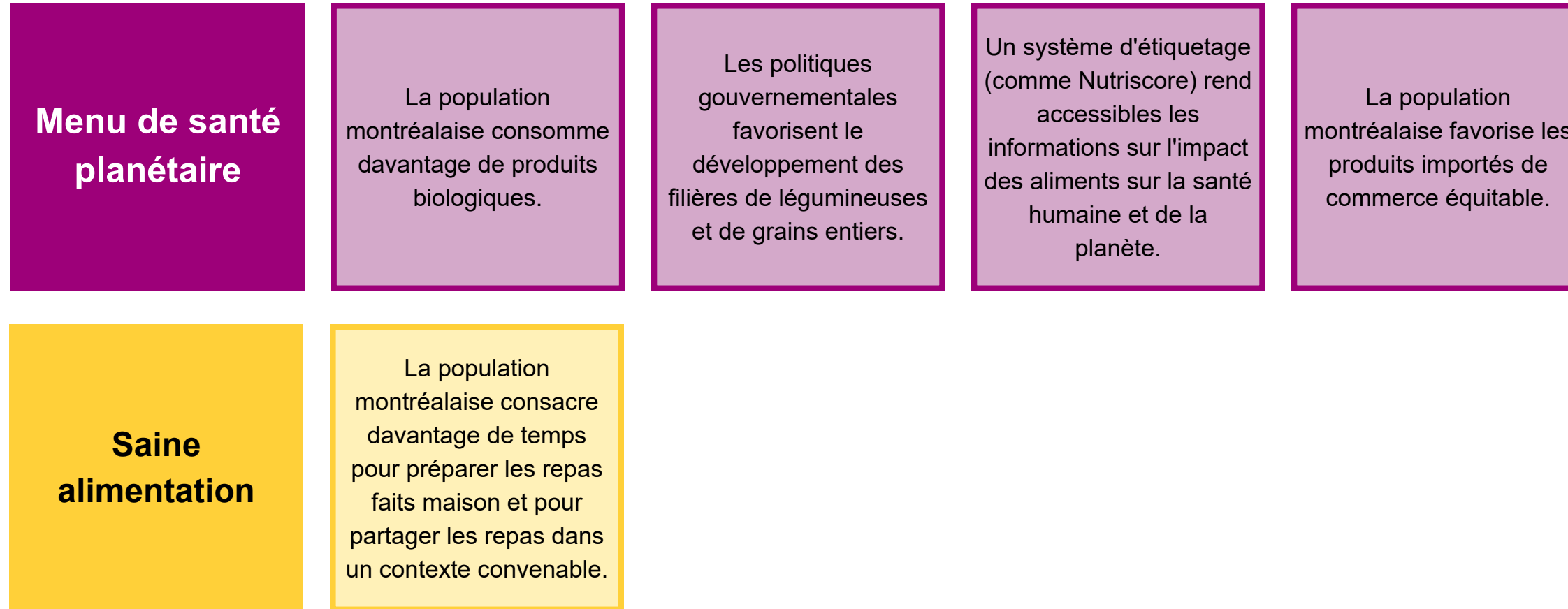
Actions 2026-2030	Porteurs d'action
Consolidation des marchés publics et identification des pistes de développement	
Étude d'impact sur la santé des marchés publics	DRSP

Initiative structurante

Initiatives à identifier

PARI SAM
26-30

Vision 2040



Actions 2026-2030	Porteurs d'action
Actions à identifier	Porteurs à identifier

PARI SAM

26-30

Inscrivez votre projet
au PARI SAM 26-30 :



 **CONSEIL SYSTÈME
ALIMENTAIRE
MONTRÉALAIS**

MONTRÉAL — MÉTROPOLE EN SANTÉ