

# L'INCLUSION DANS LES PROJETS DE SÉCURITÉ ALIMENTAIRE



## Les populations vulnérables face à l'insécurité alimentaire sont variées.

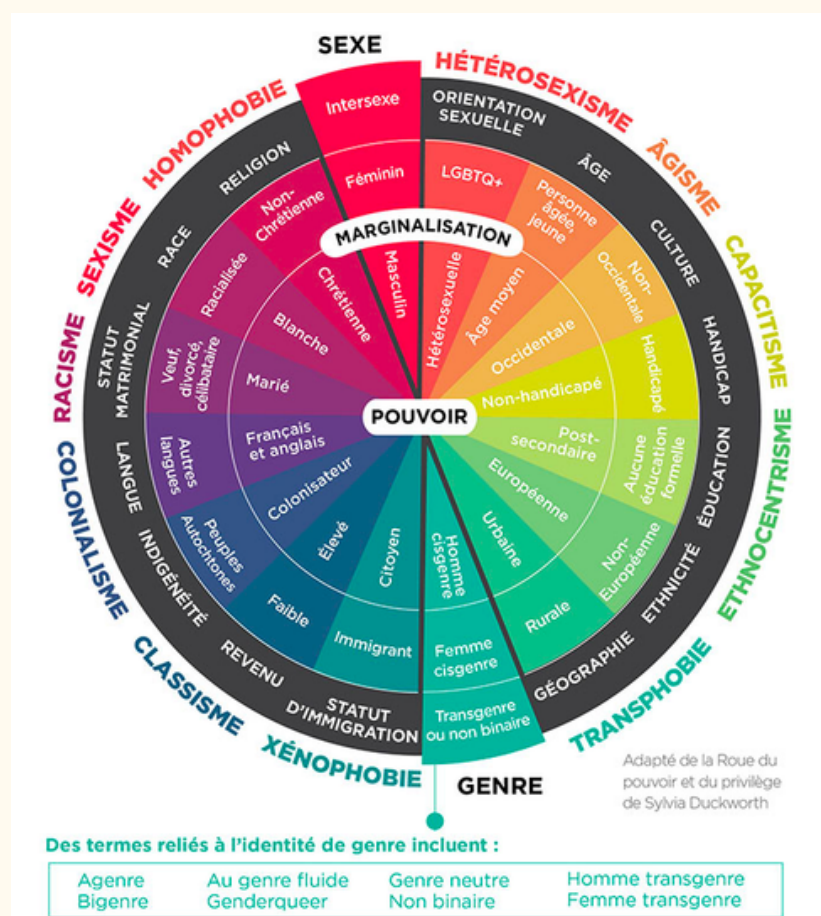
- Familles monoparentales, surtout avec présence d'une femme à leur tête
- Individus n'ayant pas de diplôme secondaire
- Individus sous l'aide sociale
- Immigrants récents au cours des 10 dernières années au Canada
- Certains groupes de minorités visibles
- Les personnes autochtones au Canada
- Les personnes locataires, surtout celles vivant dans des logements subventionnés

Source: [Statistique Canada, 2022](#)



Pour en savoir +

Cliquez ici pour visionner le [webinaire associé!](#)



Des termes liés à l'identité de genre incluent :

Agenre	Au genre fluide	Genre neutre	Homme transgenre
Bigenre	Genderqueer	Non binaire	Femme transgenre

<https://cihr-irsc.gc.ca/f/52352.html>

## L'intersectionnalité

Le concept d'intersectionnalité est essentiel à comprendre et à considérer lorsqu'on aborde l'inclusion. Cette notion met de l'avant que les groupes de personnes ne sont pas homogènes, et avec leurs diverses caractéristiques, présentent de multiples facteurs identitaires croisés. Donc, le fait que nous avons tous plusieurs identités fait de nous qui nous sommes en tant que personne à part entière.

Les facteurs d'oppression et de discrimination peuvent s'accumuler chez une même personne. La roue de droite permet d'identifier certains de ces facteurs.

Cette approche permet de considérer l'individu comme un tout, formé de nombreux facteurs identitaires, et en santé publique, cela permet donc de mieux comprendre les inégalités en santé.

## Le droit à l'alimentation et inclusion: acronymes clés

### PANTHER pour la mise en œuvre du droit à l'alimentation:

- Participation
- Accountability (Obligation redditionnelle)
- Non-Discrimination
- Transparency (Transparence)
- Human Dignity (Dignité humaine)
- Empowerment (Autonomisation)
- Rule of Law (État de droit)

### JEDI pour l'inclusion:

- Justice
- Équité
- Diversité
- Inclusion

Sources:

Institut de recherche en santé du Canada, 2021: <https://cihr-irsc.gc.ca/f/52352.html>

Gouv. du Canada, 2022: <https://www.canada.ca/fr/sante-publique/services/publications/science-recherche-et-donnees/comment-integrer-theorie-intersectionnalite-analyses-quantitatives-equite-sante.html>

## Quelques initiatives liées à l'inclusion dans l'alimentation...

« **Le racisme et les discriminations systémiques existent à Montréal et touchent plusieurs groupes de la population, par exemple les personnes immigrantes, racisées et autochtones, les femmes, les communautés LGBTQ2+ et les personnes en situation de handicap.** »

<https://montreal.ca/articles/montreal-2030-un-premier-plan-strategique>

### Territoires d'inclusion prioritaires (TIP)

Programme finançant des projets structurants à fort impact social dans la communauté montréalaise en fonction de deux orientations thématiques de financement:

- Rapprochement interculturel entre la société d'accueil et les personnes immigrantes;
- Lutte contre les discriminations et le racisme.

Pour en savoir + : [https://portail-m4s.s3.montreal.ca/pdf/26902\\_appel\\_projets\\_mt\\_l\\_guideaccompagnement\\_tip\\_v6.pdf](https://portail-m4s.s3.montreal.ca/pdf/26902_appel_projets_mt_l_guideaccompagnement_tip_v6.pdf)

### Plan stratégique - Montréal 2030

#### Orientation 2 : Renforcer la solidarité, l'équité et l'inclusion

Priorités : « Tendre vers l'élimination de la faim et améliorer l'accès à des aliments abordables et nutritifs sur l'ensemble du territoire »



### Le Santropol Roulant

Organisme communautaire situé au Plateau Mont-Royal qui offre un service de popote roulante dans différentes zones de la ville, en livrant entre 100 et 120 repas/jours, 5 jours par semaine. Les individus recevant ces repas peuvent être en situation d'isolement social, et étant en perte d'autonomie ou présentant des difficultés de mobilité. L'organisme a aussi mis sur pied des programmes en agriculture urbaine et en agriculture sur une ferme pour favoriser la production locale de fruits et légumes. Éduquer sur les systèmes alimentaires et un autre objectif du Santropol Roulant.



<https://santropolroulant.org/fr/>

### Le Collectif DAL (La Démarche Alimentaire Locale)

Ouvert en hiver 2022, l'épicerie Le Dal est un OBNL créé par et pour les résidents du quartier Saint-Henri pour assurer collectivement leur autonomie alimentaire. Cette épicerie propose majoritairement des aliments frais et locaux à un prix abordable dans un lieu accessible et géré collectivement. En s'impliquant dans l'épicerie, les membres peuvent bénéficier d'un prix préférentiel sur tous les produits. Cet organisme se considère comme oeuvrant dans une perspective de justice alimentaire, luttant ainsi contre les inégalités à tous les niveaux dans un système alimentaire.



<https://dalsthenri.org/>