

TECHNOLOGIES INFORMATIQUES (TI) POUR LA SÉCURITÉ ALIMENTAIRE



Section présentée en collaboration avec le [Collectif Récolte](#)

 Cliquez ici pour visionner le [webinaire associé!](#)

Pour en savoir +

Qu'est-ce qu'on veut faire et quels outils pourraient nous aider?

Option 1: Outils simples

Avantages

- Très simple à implanter, moins de temps à conceptualiser
- Moins cher
- Flexible pour le future, plusieurs options offertes
- Capte beaucoup d'informations sur l'essentiel
- Permet d'éclaircir sur de nombreux enjeux et de voir la réalité concrète des acteur.trice.s en place
- Peut être considéré comme un projet pilote qui donne les grandes lignes des fonctionnalités

Inconvénients

- Minimaliste = risque de ne pas répondre totalement au besoin
- Pas adapté à un contexte de croissance: risque de devenir très chronophage

CONSIDÉRATIONS

Nécessite une personne disponible en tout temps pouvant dédier du temps à cet outil et qui a les compétences adéquates à cet effet.

Option 2: Outils qui existent déjà

Avantages

- Généralement: moins couteux que la solution sur mesure
- Avantages variables selon le contexte, les besoins et le prix que l'organisation est prêt à investir

Inconvénients

- Frais additionnels importants
- Peu de contrôle, prix ++ variables
- Demande beaucoup de temps en RH à l'interne qui ne répond pas exactement au besoin
- Outils pas toujours adaptés au milieu communautaire (souvent conçu pour de grosses entreprises/structures)

CONSIDÉRATIONS

Essayer le + possible de parler avec un.e usager.ère actuel.le de ce service dans ton milieu/contexte

Option 3: Création sur mesure

Avantages

- Outil le plus adapté aux besoins
- Bonne évolution de l'outil dans le temps

Inconvénients

- Peu devenir ++ couteux (temps et argent)
- Beaucoup d'allers-retours nécessaires avec équipe de développement externe
- Si besoins mal évalués: plateforme peut être non optimale ou sous-utilisée

CONSIDÉRATIONS

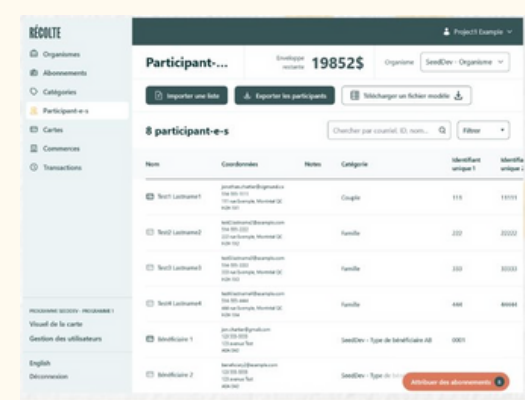
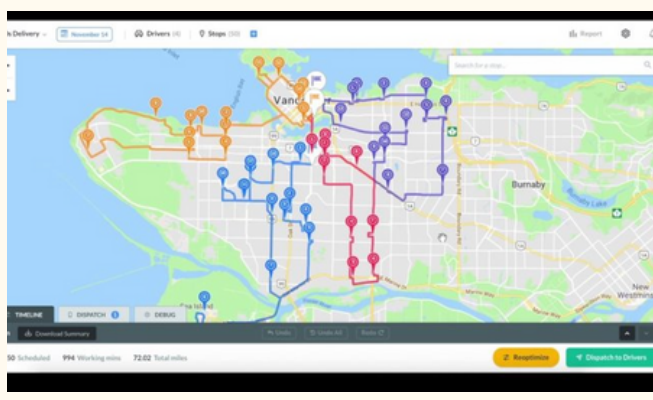
- Enjeu du déplacement (calcul du coût - utilité - travail)
- Nécessaire d'avoir quelqu'un dans l'équipe qui s'implique dans le processus + qui a des compétences en TI

Exemple appliqué: La Mutuelle d'approvisionnement des marchés solidaires (MAMS)

Exemple appliqué: La plateforme d'optimisation des routes Routific

Exemple appliqué: Plateforme de coupons nourriciers Tomat

1	Bananes - 1 caisse(s), Delmonte	15.50 \$	6	93.00 \$	1	15.50 \$
2	Centulops - 1 caisse(s), caisse complète (9 à 15 unités)	14.00 \$				
3	Citrons - 1 caisse(s), 120 unités(s)	33.50 \$				
4	Fraises - 1 caisse(s), 30XL, du Québec	32.00 \$	16	512.00 \$	2	64.00 \$
5	Mangues Aloulo - 1 caisse(s), 15 unités(s)	24.00 \$				
6	Mirre Mirre - 1 caisse(s), 12 caisses(s)	24.00 \$				
7	Nectarines - 1 caisse(s), de l'Ontario	33.50 \$				
8	Oranges - 1 caisse(s), 113 unités(s)	25.50 \$	4	102.00 \$		
9	Pêches - 1 caisse(s), de l'Ontario	25.50 \$				
10	Pommes Paulared - 1 caisse(s)	22.00 \$	12	264.00 \$		
11	Prunes noire - 1 caisse(s), de l'Ontario	40.00 \$	3	120.00 \$	3	120.00 \$
12	Brocoli - 1 caisse(s), 14 Unités	40.00 \$				
13	Carottes Nantes de couleur - 1 sac(s), 25 lb, du Québec	28.00 \$				
14	Carrot - 1 caisse(s), 24 unités	16.00 \$	11	176.00 \$	4	64.00 \$
15	Champignons de Paris - 1 boîte(s), Vrac Qualité A 2.27 Kg	11.00 \$	6	66.00 \$		
16	Chou Vert - 1 caisse(s), Caisse 40 lb (petits-moyens)	10.00 \$	1	10.00 \$		
17	Chou-fleur blanc - 1 caisse(s), 312 unités(s) du Québec	16.50 \$	13	214.50 \$		
18	Concombre des champs - 1 caisse(s), du Québec (60 v emballé)	20.00 \$				
19	Concombre ibaratis - 1 boîte(s), 11 lb Guinols	20.00 \$				
20	Échalote fraîche rouge - 1 caisse(s), 36 boîtes, du Québec	20.00 \$	5	100.00 \$	3	60.00 \$
21	Échalote fraîche verte - 1 caisse(s), 36 boîtes, du Québec	25.00 \$	1	25.00 \$		
22	Laitue Riscle rouge - 1 caisse(s), 24 unités(s)	12.00 \$	7	84.00 \$		
23	Laitue Riscle verte - 1 caisse(s), 24 unités(s), du Québec	11.00 \$	4	44.00 \$	4	44.00 \$
24	Mais sucré, 36 boîtes - 1 caisse(s), 60 unités	15.00 \$	6	90.00 \$		
25	Cigognes jaunes - 1 sac(s), 2400 lb, du Québec	15.00 \$				
26	Patate/jomme de terre - 1 caisse(s), Noire (20 lb)	25.00 \$				
27	Patate/jomme de terre Graines - 1 caisse(s), 20 lb	25.00 \$	15	375.00 \$	2	50.00 \$
28	Tomates rouges - 1 caisse(s), des champs	14.00 \$				
29	Zucchini / courgette lisse - 1 caisse(s), Cal A du Québec	20.00 \$				





Section présentée en collaboration avec La Cantine pour tous

Le développement d'une plateforme de commandes

POURQUOI?

Pour aider à répondre au problème d'insécurité alimentaire via les façons suivantes:

- Équiper et former les traiteurs avec des outils numériques (pas seulement le papier + crayon pour traiter les commandes)
- Gagner en efficacité dans les opérations
- Faciliter la prise de commande des parents
- Répondre à la mission de l'organisme en **mutualisant** la solution



Pourquoi avoir mutualisé?

- Répondre aux besoins communs
- Réduire les coûts par organisme
- Partager les savoirs et outils
- Maximiser son impact
- Offrir plus de choix
- Former les équipes



1 solution qui répond à la majorité des besoins

La plateforme en quelques chiffres

Source: La Cantine pour tous

	2020 - 2021	2021 - 2022	2022 - 2023
La Cantine dans les écoles	100 000 repas	+200 000 repas	+300 000 repas
La Cantine à domicile	-	+40 000 items	+75 000 items



Quelques points importants pour la réussite du projet

- Prendre le temps
- Être transparent dans sa communication
- Être à l'écoute des besoins
- Avoir une personne ressource en interne
- Former les membres et faire des rappels
- Faire participer les membres

Processus de développement

Travailler en méthode AGILE

Idéation

Rassembler les besoins et contraintes des parties



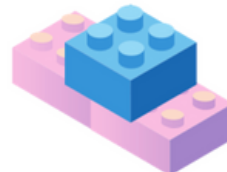
Version I

Lancement de La Cantine dans les écoles



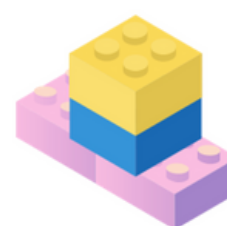
Version I+

Amélioration de La Cantine dans les écoles



Version II

Lancement de La Cantine à domicile



Version II+

Lancement de La Cantine à domicile



Donc: au fil du temps, on réévalue les besoins selon nos essais réalisés et on effectue les modifications nécessaires quant à la structure, l'équipement, etc. On veut toujours repenser et optimiser!



DATAide

Site web à visiter: <https://www.centraide-mtl.org/dataide/>



Centraide
du Grand Montréal

“ DATAide a pour but d'aider les organisations à entreprendre et à réussir leur virage numérique. Il s'agit d'une réponse concertée aux enjeux et aux défis qui empêchent les organisations de bénéficier pleinement du numérique. DATAide représente également une opportunité d'adapter la transformation numérique aux principes et aux valeurs du milieu communautaire.

Selon une étude réalisée par l'Observatoire québécois des inégalités avant la crise sanitaire, près de 30 % des organismes communautaires du Grand Montréal accusent un retard important au niveau de l'utilisation des technologies.

Objectifs DATAide



Contribuer au développement d'une culture numérique au sein du milieu communautaire et encourager une pratique éthique



Soutenir les apprentissages et renforcer les compétences des organisations dans leur utilisation des technologies



Appuyer la contribution des organisations dans le développement d'applications à forte utilité sociale